

Jesteś tu: Bossafx.pl



Aktywacja platformy

Po podpisaniu Umowy DM BOŚ przesyła na adres e-mail informację o otwarciu rachunku. Teraz należy już jedynie **aktywować dostęp** do platformy BOSSAFX:

1. Aby zalogować się do rachunku FOREX należy ze strony bossa.pl wybrać przycisk [Logowanie] i wpisać hasła dostępowe, które zostały wygenerowane przy ostatniej rejestracji.

LOGOWANIE

➔ Logowanie

Identyfikator	<input type="text" value="12345678"/>
Hasło	<input type="password" value="••••••••"/> PIN, maks. 16 znaków
Token	<input type="text"/> Wpisz jeśli posiadasz

1. Dokonać aktywacji platformy BOSSAFX przez ponowne wpisanie hasła na pojawiającym się ekranie aktywacji.

➔ Aktywacja BOSSAFX

Podaj hasło:	<input type="password"/>
--------------	--------------------------

Uwaga! Hasło jest takie samo dla całego konta - zarówno dla rachunku akcyjnego jak i forex. Zmiana hasła na jednym z rachunków (forex lub akcyjny) powoduje również zmianę na drugim rachunku.

3. Po udanej aktywacji możliwe jest rozpoczęcie handlu na platformie BOSSAFX. [Logowanie do rachunku rzeczywistego BOSSAFX.](#)

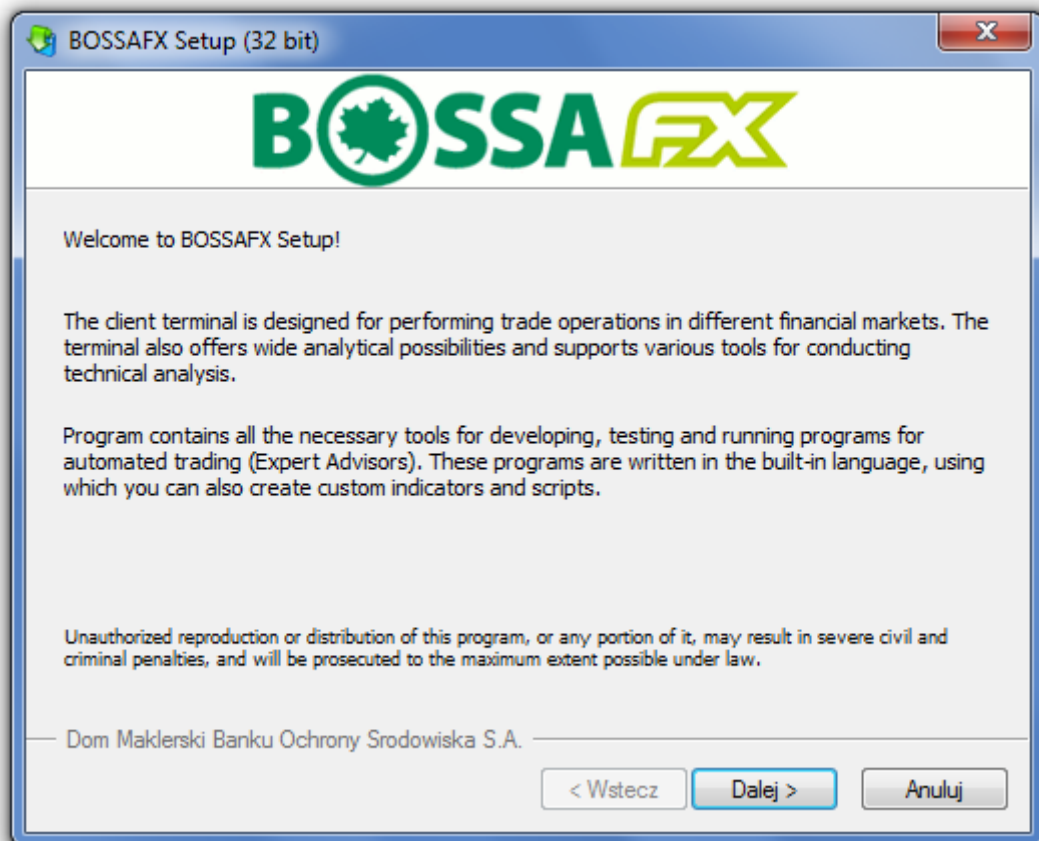
Instalacja platformy

Aby zainstalować platformę transakcyjną **BOSSAFX** należy najpierw pobrać plik instalacyjny, znajdujący się [tutaj](#) (rozmiar pliku 3,6 MB). Podczas instalacji może pojawić się ostrzeżenie o instalacji aplikacji, która nie jest zaufana (nieznany wydawca). W takim przypadku należy potwierdzić chęć instalacji.

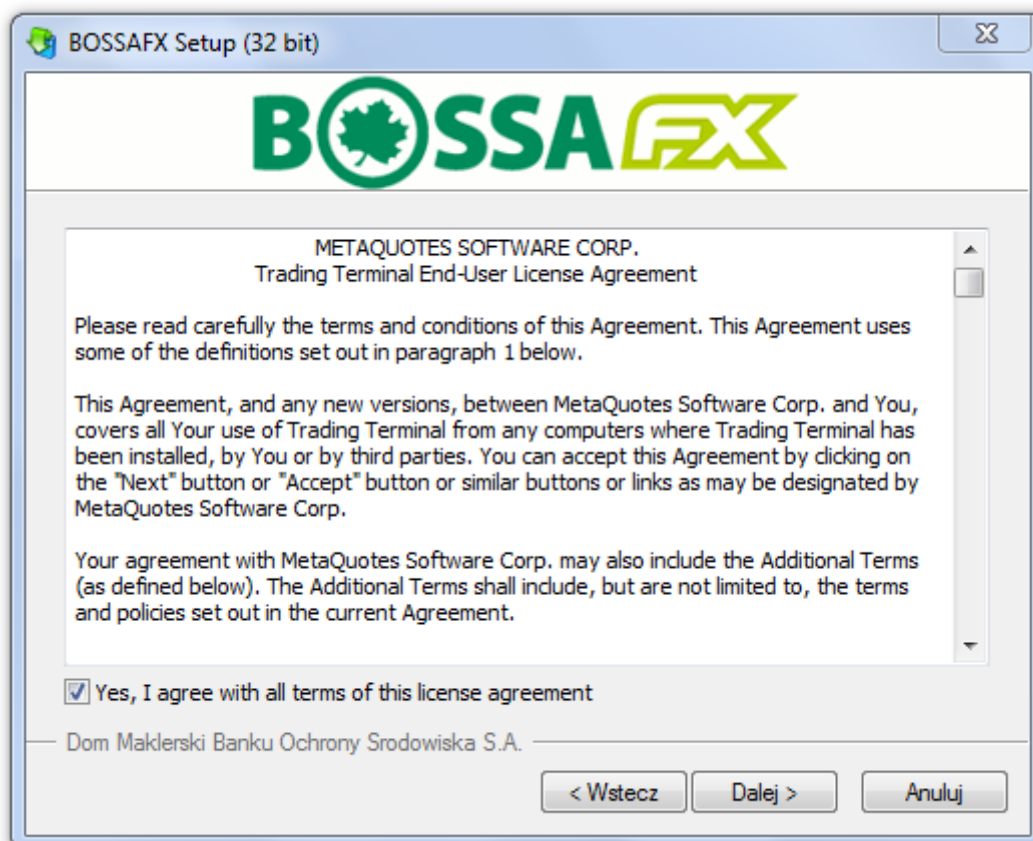
Uwaga!

Podczas procesu instalacji wymagane jest połączenie z siecią Internet, gdyż część plików instalacyjnych pobierana jest bezpośrednio z serwera wydawcy aplikacji.

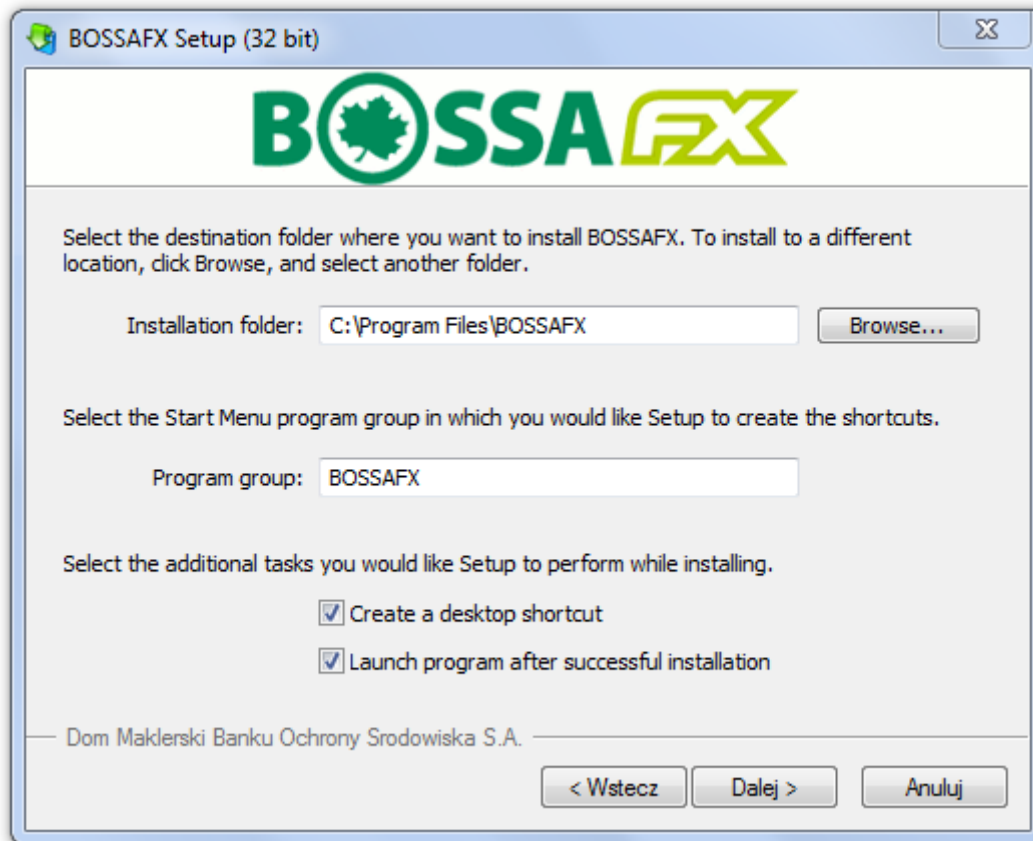
Po otwarciu się pierwszego okna w procesie instalacji należy potwierdzić chęć kontynuacji przyciskiem *Dalej*.



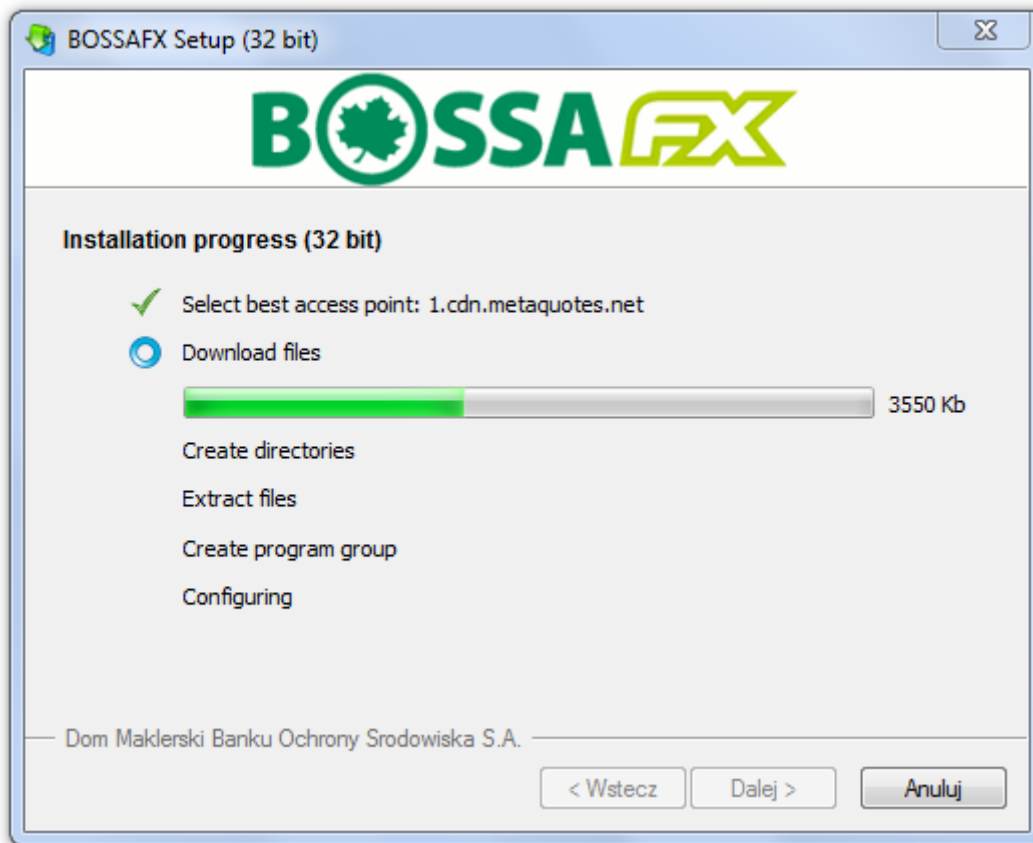
Kolejny etap, to akceptacja warunków wydawcy oprogramowania. Należy zaznaczyć opcję *Yes, I agree with all terms of this license agreement*.



Podczas kolejnego etapu instalacji należy wybrać lub utworzyć katalog w którym zostanie zainstalowana platforma. Aby jednocześnie korzystać z więcej niż jednego terminala, należy zainstalować kolejną platformę w innym folderze docelowym.



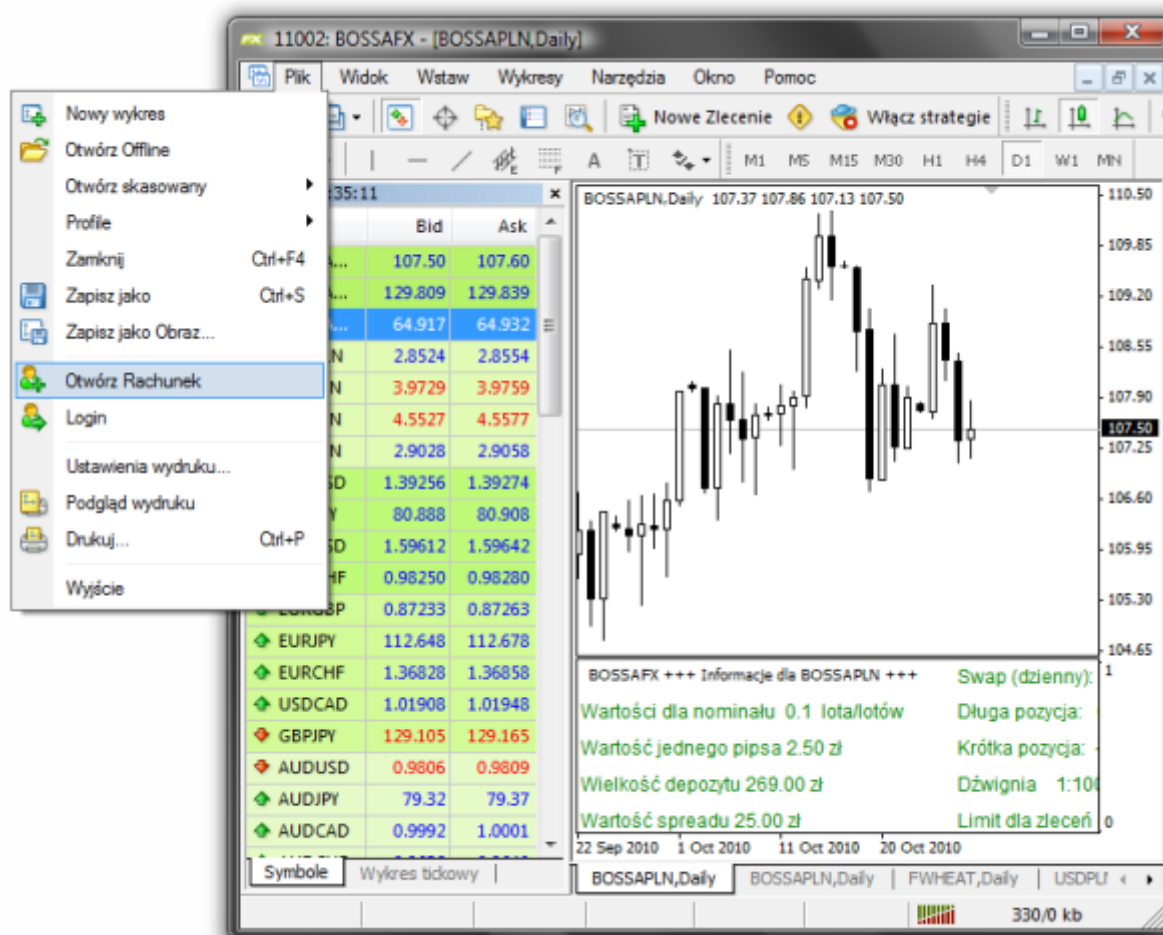
Kolejny etap procesu instalacji to pobieranie części plików instalacyjnych z serwera CDN, dlatego podczas procesu instalacji komputer musi być podłączony do internetu.



Po zakończeniu instalacji w menu [Start] i na pulpicie utworzone zostaną skróty, poprzez które możliwy będzie dostęp do platformy. Pierwsze uruchomienie platformy nastąpi po zaznaczeniu opcji "Uruchom BOSSAFX" - w ostatnim etapie instalacji.

Logowanie do rachunku demo

W celu otwarcia rachunku demo należy wypełnić dane w oknie [*Otwórz Rachunek*]. Aby wywołać to okno z menu głównego wybieramy *Plik >> Otwórz Rachunek*. Podczas pierwszego uruchamiania okno to pojawi się automatycznie.



Na tym etapie otwierania rachunku demo, możemy wybrać rodzaj konta: standard lub micro. Rachunki micro umożliwiają otwieranie pozycji o wartości minimalnej równej 0.01 lota. Więcej o różnicach pomiędzy rachunkami standard i micro znajduje się [tutaj](#). Nic nie stoi na przeszkodzie aby posiadać obydwa rachunki - standard i micro.

Otwórz rachunek

Dane personalne
Aby otworzyć rachunek, wypełnij wszystkie pola:

Nazwa: Jan Kowalski

Kraj: Poland Województwo: Mazowieckie

Miasto: Warszawa Kod pocztowy: 00-517

Adres: Marszałkowska 78/80

Telefon: 0801104104 Email: makler@bossa.pl

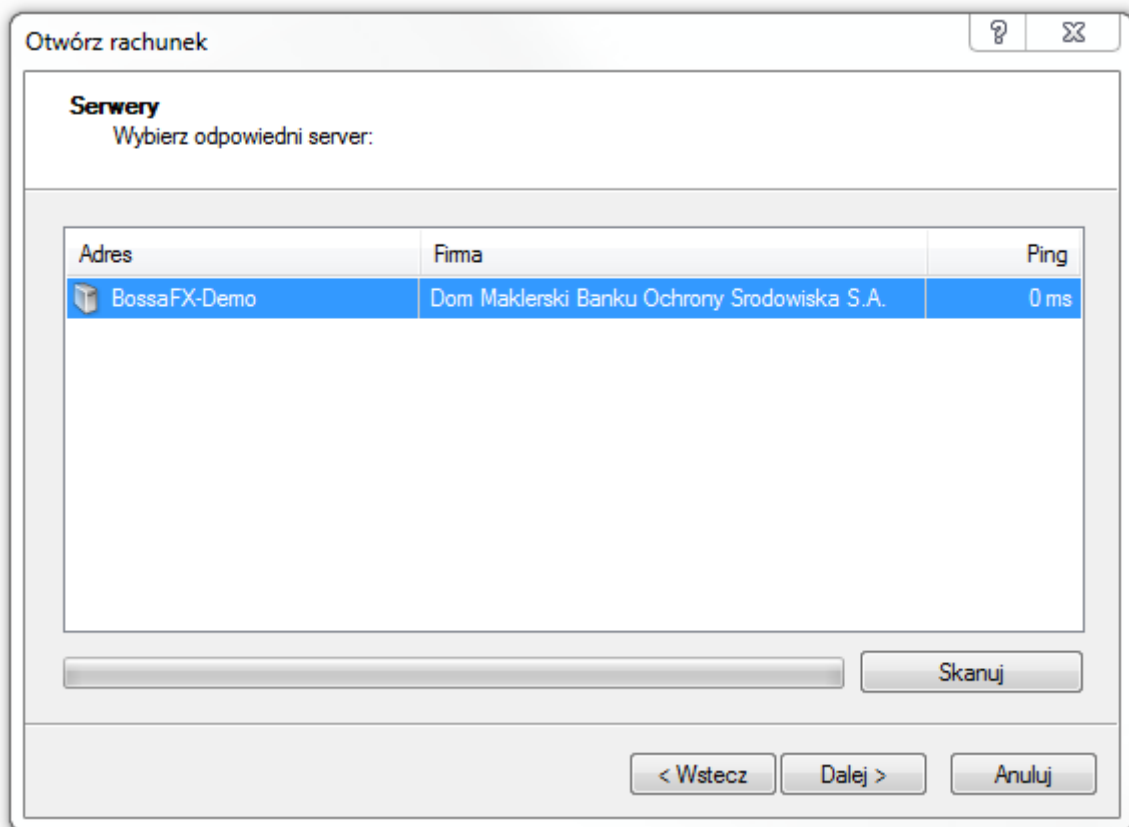
Rodzaj konta: standard Waluta: PLN

Dźwignia: standard
micro

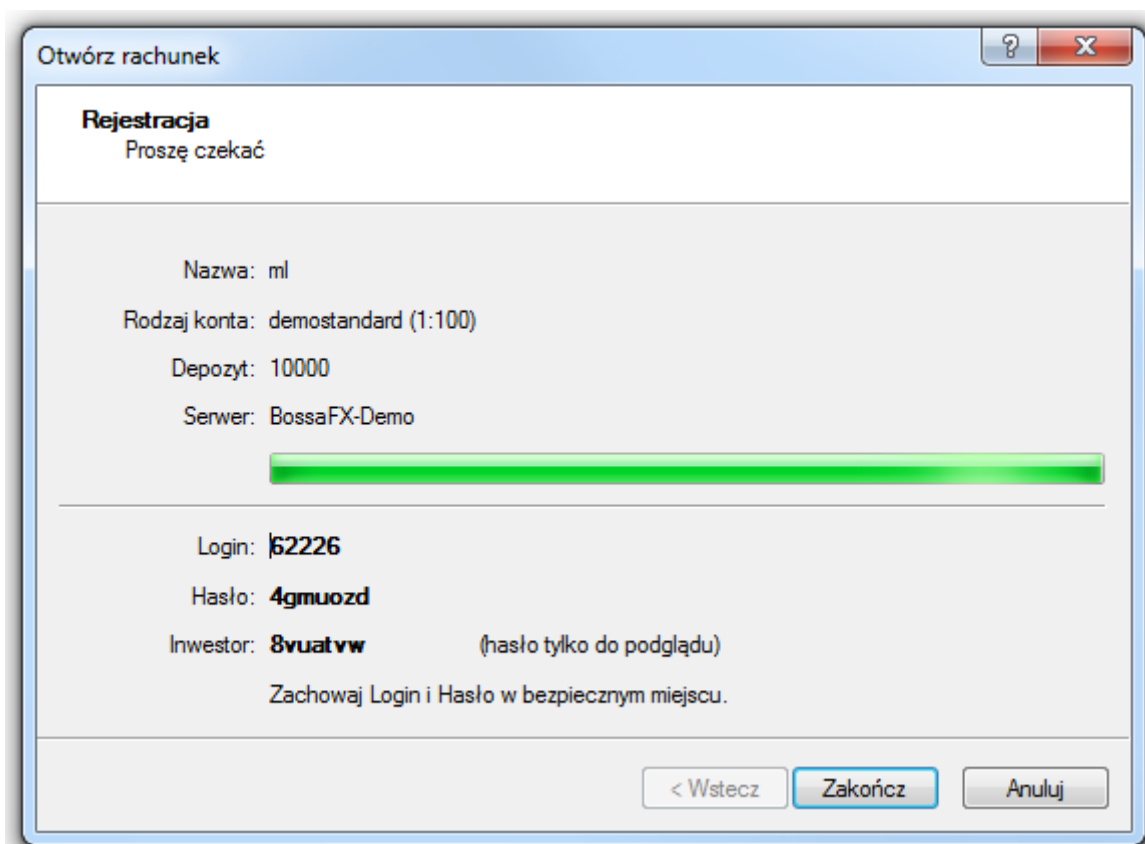
Zgadzam się na otrzymywanie wiadomości

< Back Next > Cancel

Po wpisaniu danych zaznaczamy opcję [Zgadzam się na otrzymywanie wiadomości] i potwierdzamy przyciskiem [Dalej]. W kolejnym kroku wybieramy serwer DM BOŚ S.A. o nazwie BossaFX-Demo (w przypadku braku tego adresu serwera na liście wybieramy opcję skanuj) i potwierdzamy przyciskiem [Dalej].



W ostatnim kroku automatycznie otrzymujemy [Login] i [Hasło] do naszego rachunku.

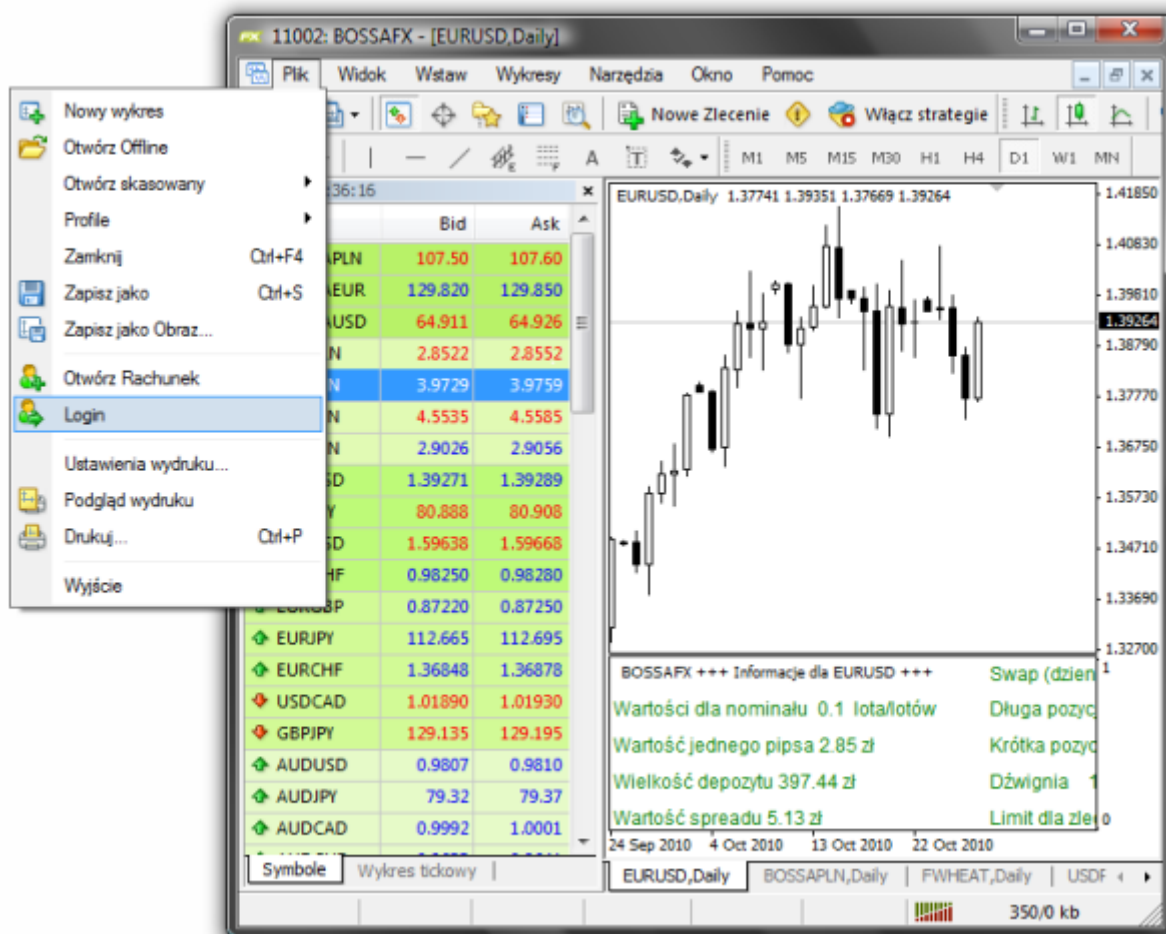


Po zakończeniu operacji zostaniemy automatycznie zalogowani na nasz rachunek.

Logowanie do rachunku rzeczywistego

Po uruchomieniu platformy z menu głównego wybieramy *Plik >> Login* (znajduje się w lewym górnym rogu okna platformy).

Uwaga! Podczas pierwszego uruchamiania może pojawić się ankieta rejestracyjna – należy wtedy zrezygnować z jej wypełniania wybierając przycisk [*Anuluj*].

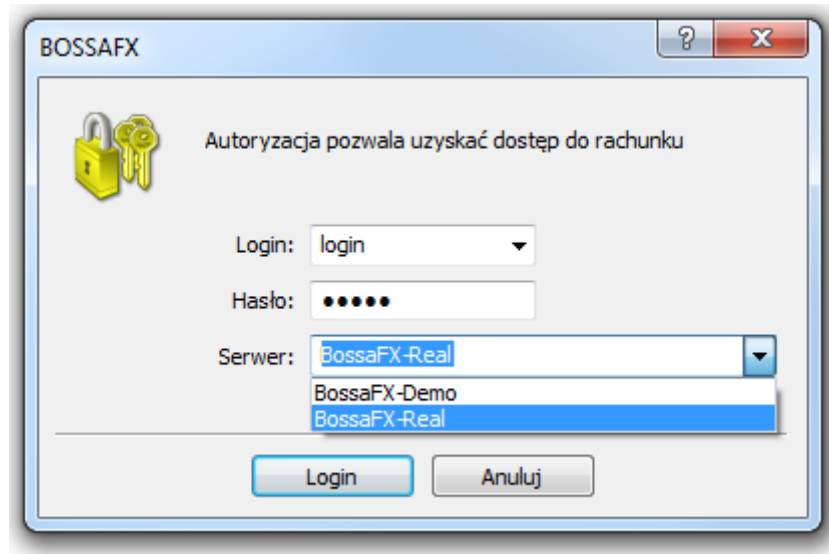


W celu zalogowania się do systemu **BOSSAFX** należy podać uprzednio otrzymane login i hasło oraz wybrać serwer DM BOŚ S.A. o nazwie BossaFX-Real, a następnie zatwierdzić wpisane dane przyciskiem [*Login*]. Aby zachować dane potrzebne do zalogowania się do platformy należy podczas logowania zaznaczyć pole [*Zapisz dane rachunku*]. Przy następnym włączeniu systemu użytkownik zostanie automatycznie zalogowany.

Uwaga!

Ze względów bezpieczeństwa zaleca się odznaczanie tej opcji. W przeciwnym wypadku osoby niepowołane, korzystające z komputera na którym zostały zachowane dane, mogłyby mieć dostęp do

rachunku.



Uwaga! Pojawienie się komunikatu "Zły rachunek" oznacza, że podczas logowania podaliśmy błędne dane.

W przypadku jakichkolwiek wątpliwości prosimy o kontakt pod numerem telefonu 0-801 104 104 lub wysłanie wiadomości na adres makler@bossa.pl.

Pytania i odpowiedzi - Prezentacja systemu

- Jakie są wymagania sprzętowe obsługi platformy?
- Jakie są parametry połączenia z internetem?