

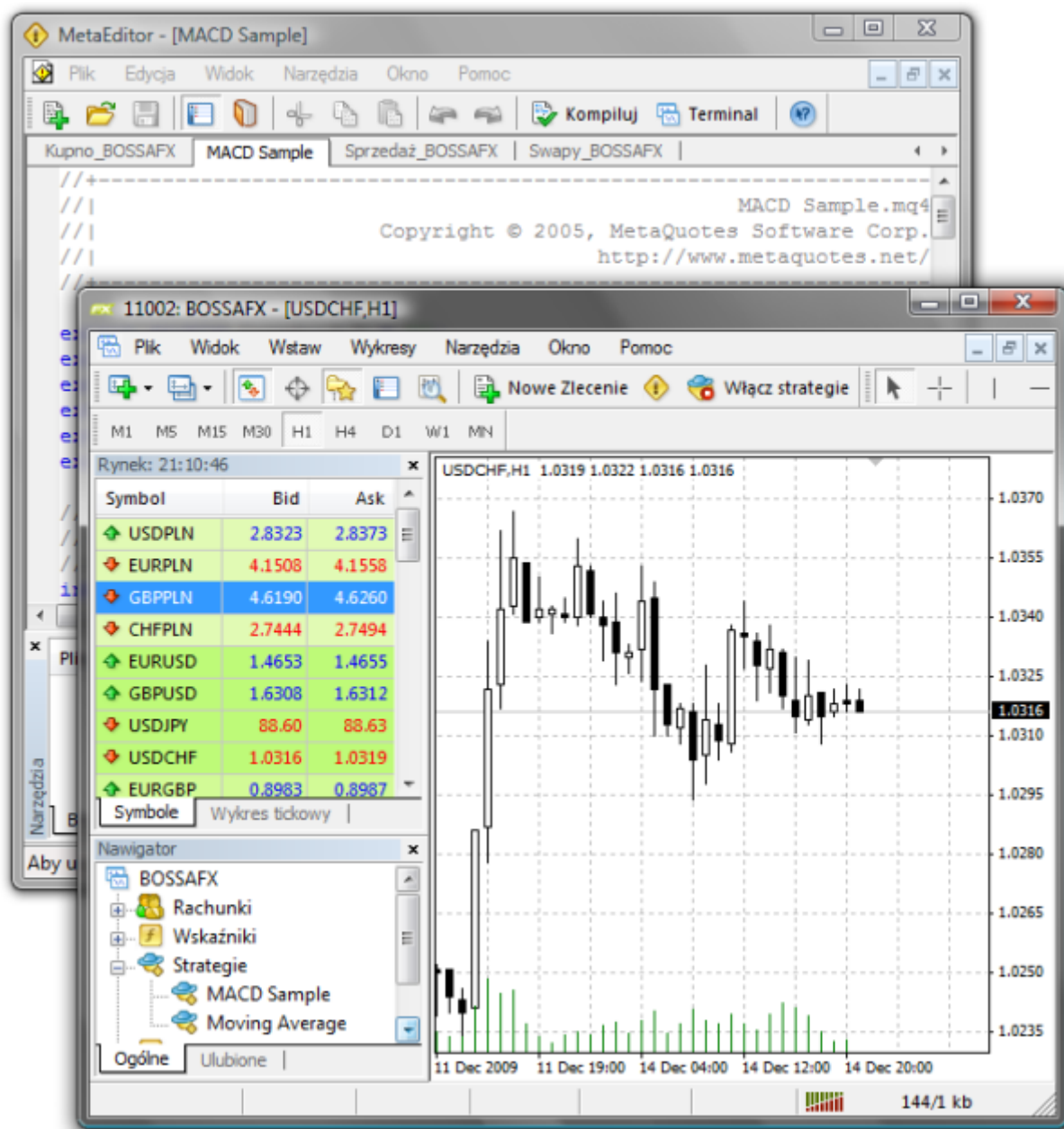


## SQL

SQL4 czyli MetaQuotes Language 4 jest językiem programowania, który został wbudowany w platformę transakcyjną BOSSAFX, z myślą o projektowaniu własnych narzędzi wspomagających zawieranie transakcji i zarządzanie pozycją. Narzędzia, które stworzyć można za pomocą SQL4, podzielone zostały na trzy grupy: skrypty, wskaźniki własne i strategie automatyczne. Podział ten zdeterminowany jest charakterem funkcjonowania powyższych grup narzędzi. Skrypty włączane są ręcznie i po wykonaniu swojej funkcji zostają zamknięte. Można im przypisać przeróżne funkcje. Istotą ich działania jest zagregowanie wielu czynności w jedno polecenie. Np. skrypt umożliwiający złożenie zlecenia za pomocą skrótu klawiszowego. Złożenie zlecenia metodą tradycyjną wymaga wybrania instrumentu, otwarcia okna zleceń, wybrania wolumenu i zatwierdzenia przyciskiem [Sprzedaj] lub [Kup]. Złożenie zlecenia za pomocą skryptu sprowadza się jedynie do wybrania odpowiedniego klawiszu skrótu.

Kolejną grupą narzędzi, które można tworzyć za pomocą SQL4, są wskaźniki własne. Oprócz funkcji typowo analitycznych mogą one pełnić także rolę informacyjną ( np. informować o ilości otwartych pozycji, wielkości punktów swapowych czy korelacji między instrumentami w portfelu). Wskaźniki załączane są bezpośrednio do wykresów, ich wskazania widoczne są bezpośrednio na wykresie lub w oknie pod wykresem. Zmiany wartości wskaźników następują po zmianie ceny instrumentu, do wykresu którego, załączony został wskaźnik. Wskaźniki pełnią rolę czysto informacyjną, nie ma możliwości, by spełniały funkcje handlowe.

Strategie automatyczne są najbardziej zaawansowaną grupą narzędzi SQL. Mogą pełnić funkcje zarówno analityczne, jak i handlowe. W przeciwieństwie do skryptów funkcjonują w sposób ciągły od momentu załączenia ich do wykresu. Umożliwiają zastosowanie strategii inwestycyjnych w sposób automatyczny. Oznacza to, że po otrzymaniu sygnałów, system będzie otwierał i zamykał pozycje na wybranych instrumentach bez naszego udziału. Pozwala to na wyeliminowanie emocji, które często prowadzą do przedwczesnego ucinania zysków i przetrzymywania strat.



Składnia MQL4 jest bardzo podobna do języka C. Zawiera dużą ilość funkcji i wskaźników potrzebnych do analizy bieżących i historycznych notowań, podstawowe operacje logiczne i arytmetyczne jak również funkcje służące do zarządzania pozycjami.

W dziale Edukacja znajdą Państwo rozbudowany [Słownik poleceń języka MQL](#).

MQL4 obsługiwany jest przez MetaEditor, który jest wbudowanym składnikiem platformy transakcyjnej. Jest on przeznaczony do tworzenia, edytowania i kompilacji kodu źródłowego napisanego w MQL4. Może być używany do tworzenia strategii, własnych wskaźników, skryptów i bibliotek funkcji. Słownik MetaQuotes zawiera opis konstrukcji języka i funkcji wbudowanych w edytor.